

LR VZD LIELRĪGAS REĢIONĀLĀ NODAĻA

BŪVES
TEHNISKĀS INVENTARIZĀCIJAS LIETANumurs: 13000171401002-02Lapu skaits: 8

BŪVES KADASTRA APZĪMĒJUMS

13000171401002Pamatceltne

(Būves nosaukums)

ADRESE:

Jūrmala
Kāpu iela 155/157

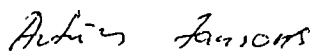
Tehniskās inventarizācijas darbu izpildītāji: Kaspars Hermans

Izpildes datums: 12/07/2000

Tehniskās inventarizācijas darbu pārbaudītājs: Solvita Beitāne

Pārbaudes datums: 13/07/2000

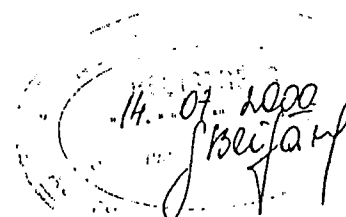
LR VZD reģionālās nodaļas vadītājs



(Vārds, Uzvārds)



(paraksts)

Datums: 2000 . gada "14" jūlijs

INFORMĀCIJA PAR PASŪTĪJUMU

1. Tehniskās inventarizācijas lietas numurs: 13000171401002-02
2. Būves nosaukums: Pamatceltne
3. Būves kadastra apzīmējums: 13000171401002
4. Būves adrese: ,Jūrmala,Kāpu iela 155/157
5. Pēdējās apsekošanas datums: 07/07/2000
6. Tehniskās inventarizācijas pasūtītāji: NRC "Vaivari"
7. Pasūtījuma pieņemšanas datums: 03/07/2000
8. Tehniskās inventarizācijas darbu izpildītāji: Kaspars Hermans
9. Izpildes datums: 12/07/2000
10. Tehniskās inventarizācijas darbu pārbaudītājs: Solvita Beitāne
11. Pārbaudes datums: 13/07/2000
12. Iesniegtie dokumenti:
13. Tehniskās inventarizācijas veids: Būves pilna atkārtotā tehniskā inventarizācija
14. Pasūtījuma izpildes termiņš (d.d.) 30
15. Pasūtījuma pieņēmējs: Veronika Trautmane

INFORMĀCIJA PAR BŪVI

1. Būves galvenais izmantošanas veids: 1264 Ārstniecības vai veselības aprūpes iestāžu ēkas
2. Būves ģeokods:
3. Būves tips: 12640402
4. Būves kapitalitātes grupa: V grupa
5. Būves ārsienu materiāls: 05 Koks
6. Būves stāvu skaits:
 - 6.1. Virszemes: 2
 - 6.2. Pazemes:
7. Eksploatācijas uzsākšanas gads: 1920
8. Eksploatācijā pieņemšanas gads:
9. Būves konstruktīvā elementa apraksts:
 - 9.1. Būves pamati Dzelzsbetons/betons
 - 9.2. Būves ār sienas Koks
 - 9.3. Būves pārsegumi Koks
 - 9.4. Būves jumts Azbestcimenta loksnes
10. Būves fiziskais nolietojums (%): 60
11. Būves apbūves laukums (kv.m.): 96.9
12. Būvtilpums (kub.m.): 454
13. Būves kopējā platība (kv.m.): 130.67
14. Būves lietderībā platība (kv.m.): 130.67
 - 14.1. Dzīvokļu platība (kv.m.): 0
 - 14.2. Nedzīvojamo telpu platība (kv.m.): 130.67
15. Telpu grupu skaits būvē: 2
16. Dzīvokļu skaits būvē:
17. Labiekārtojums:
 - 17.4. Elektroapgāde
 - 17.5. Aukstā ūdens apgāde
 - 17.8. Kanalizācija
18. Patvaļīgās būvniecības pazīmes: - Nav

BŪVES EKSPLIKĀCIJA

Būves kopējā platība (kv.m.): 130.67

Būves lietderīgā platība (kv.m.): 130.67

Dzīvokļu kopējā platība (kv.m.): 0

Dzīvokļu platība (kv.m.): 0

Dzīvojamā platība (kv.m.):

Dzīvokļu paligtelpu platība (kv.m.):

Dzīvokļu ārtelpu platība (kv.m.):

Nedzīvojamo telpu platība (kv.m.): 130.67

Nedzīvojamo iekštelpu platība (kv.m.): 130.67

Nedzīvojamo ārtelpu platība (kv.m.):

Būves koplietošanas paligtelpu platība (kv.m.): 0

Koplietošanas iekštelpu platība (kv.m.):

Koplietošanas ārtelpu platība (kv.m.):

001 telpu grupas kopējā platība (kv.m.): 78.51

002 telpu grupas kopējā platība (kv.m.): 52.16

Stāvs 1

Telpu grupas numurs: 001

Telpu grupas adreses numurs:

Telpu grupas izmantošanas veids: 1264 Veselības aprūpes telpu grupa

Telpas numurs	Telpas nosaukums	Telpas veids	Telpas platība (kv.m.)	Telpas augstums (m)	Patvalīgās būvniecības pazīme
1	Vējtveris	Nedzīvojamā iekštelpa	1.92	3	
2	Kāpņu telpa	Nedzīvojamā iekštelpa	3.65	3	
3	Gaitenis	Nedzīvojamā iekštelpa	2.32	3	
4	Starptelpa	Nedzīvojamā iekštelpa	6.57	3	
5	Istaba	Nedzīvojamā iekštelpa	14.92	3	
6	Istaba	Nedzīvojamā iekštelpa	24.19	3	
7	Istaba	Nedzīvojamā iekštelpa	17.14	3	
8	Tualete	Nedzīvojamā iekštelpa	2	3	
9	Gaitenis	Nedzīvojamā iekštelpa	4	3	

10	Vējtveris	Nedzīvojamā iekštelpa	1.8	3	
----	-----------	-----------------------	-----	---	--

Stāvs 2

Telpu grupas numurs: 002

Telpu grupas adreses numurs:

Telpu grupas izmantošanas veids: 1264 Veselības aprūpes telpu grupa

Telpas numurs	Telpas nosaukums	Telpas veids	Telpas platība (kv.m.)	Telpas augstums (m)	Patvaļīgās būvniecības pazīme
1	Kāpņu telpa	Nedzīvojamā iekštelpa	2.27	2.6	
2	Pieliekamais	Nedzīvojamā iekštelpa	1.52	2.6	
3	Saimniecības telpa	Nedzīvojamā iekštelpa	10.4	2.6	
4	Gaitenis	Nedzīvojamā iekštelpa	5.09	2.6	
5	Istaba	Nedzīvojamā iekštelpa	21.79	2.6	
6	Noliktava	Nedzīvojamā iekštelpa	11.09	2.6	

BŪVJU TEHNISKĀS INVENTARIZĀCIJAS LIETA

NEKUSTAMĀIS ĪPAŠUMS

BŪVES KADAŠTRA APZĪMĒJUMS Nr. 1300 017 1401 002

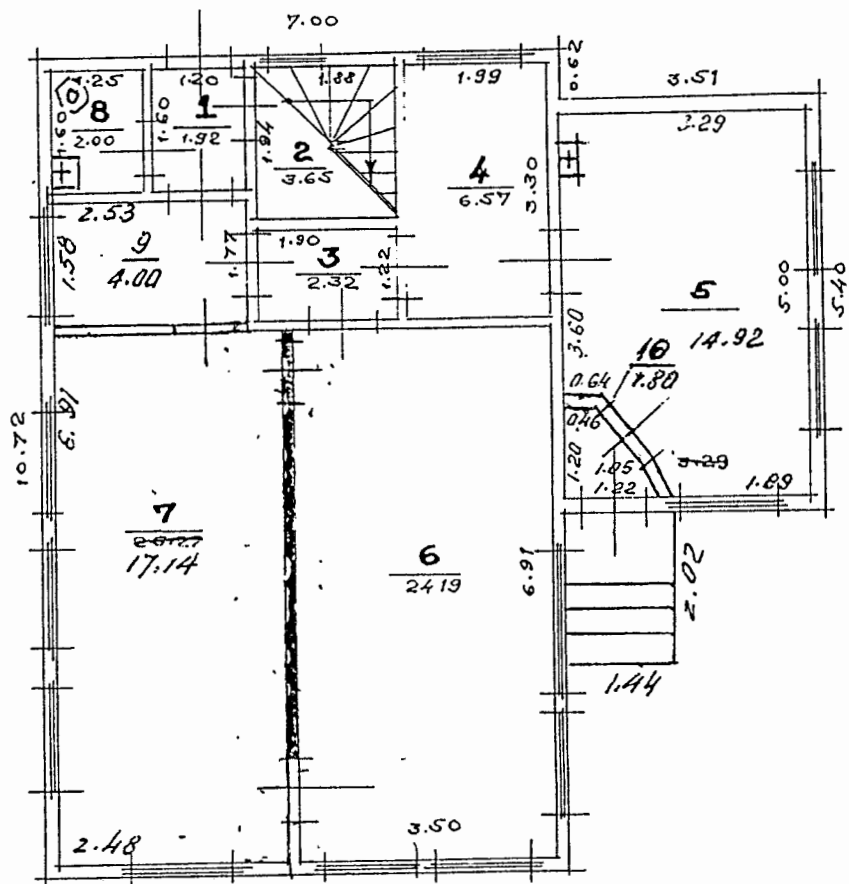
JŪRMALA, VAIVARI, KĀPU iela Nr. 155/157

BŪVE Nr. 002 (pamatceltne)

1. STĀVA PLĀNS

M 1:100

Stāva augstums
h = 3,00 m



Datums:	Izpildīja:	
12.07.2000	K. Hermans	Paraksts

K. Hermans

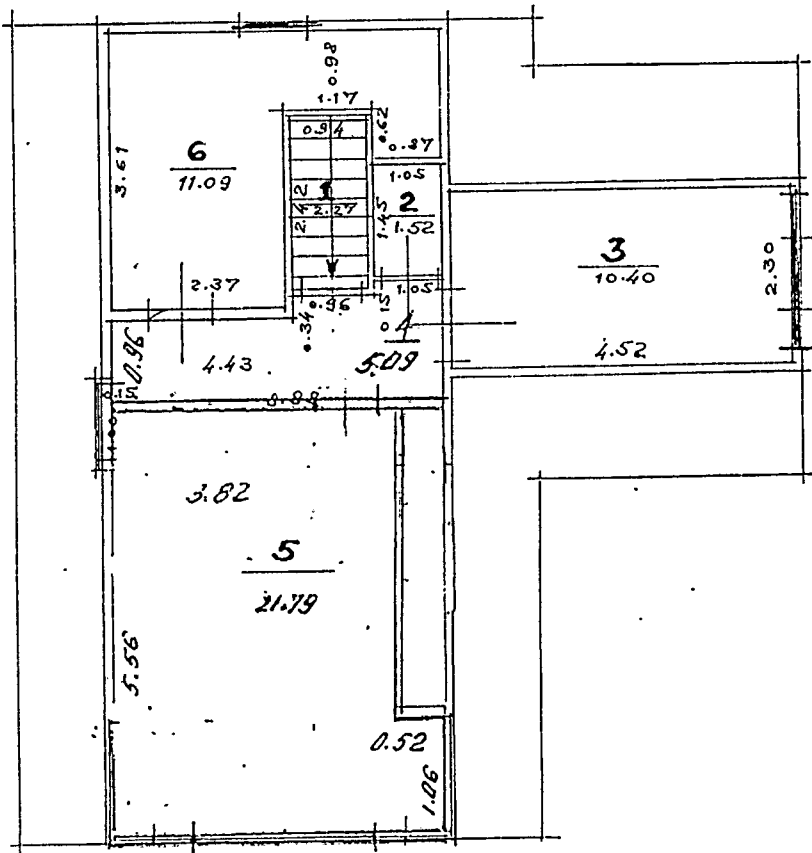
JŪRMALA, VAIVARI, KĀPU iela Nr. 155/157

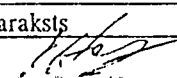
BŪVE Nr. 002 (pamatceltne)

JUMTA STĀVA PLĀNS

M 1 : 100

Stāva augstums
h = 2,60 m



Datums:	Izpildīja:	
12.07.2000	K. Hermans	Paraksts
		

INVENTARIZĀCIJAS VĒRTĪBAS APRĒĶINA PROTOKOLS

Būves kadastra apzīmējums: 13000171401002

Būves adrese: Jūrmala, Kāpu iela 155/157

Inventarizācijas lietas numurs: 13000171401002-02

Būves galvenais izmantošanas veids (kods): 1264

Būves nosaukums: Pamatceltne

Būves tehniskie rādītāji: būves stāvu skaits = 2, būvtilpums = 454 kub.m., kopējā platība = 130.67 kv.m.,
apbūves laukums = 96.9 kv.m., kapitalitātes grupa = V grupa

Būves konstruktīvo elementu raksturojums:

Būves pamati: Dzelzsbetons/betons

Būves ārsienas: Koks

Būves pārsegumi: Koks

Būves jumts: Azbestcimenta loksnes


Nosaukums	N.p.k.	Ieraksts
Būvju vienību cenu krājuma numurs; tabulas apzīmējums; ailes apzīmējums tabulā	1	32.2; 48; b
Mērvienība	2	m3
Vienību daudzums	3	454
Kopējā platība (m ²)	4	130.67
Būves vienības bāzes vērtība (Ls)	5	41.7
Būves bāzes vērtība (Ls)	6	18932
K_s Fiziskā stāvokļa koeficients	7	0.40
K_g Ģeogrāfiskās novietnes koeficients (0.2 - 1.0)	8	0.65
K_{iv} Būves izmantošanas veida korekcijas koeficients	9	0.49
K_I Attāluma līdz tuvākai pilsētai koeficients (0.30 - 0.95)	10	1.0
K	11	1.0
Būves inventarizācijas vērtība (Ls)	12	2412
Būves vienības inventarizācijas vērtība (Ls)	13	5.31
Būves kopējās platības 1m ² vērtība (Ls)	14	18.46

Vērtēšanas datums: 12/07/2000

Izpildīja: Māra Baranovska

Paraksts:

Pārbaudīja:

Paraksts: 

S
Lapa 01